



**КОМИТЕТ ИМУЩЕСТВЕННЫХ ОТНОШЕНИЙ
АДМИНИСТРАЦИИ ПЕРМСКОГО МУНИЦИПАЛЬНОГО РАЙОНА**

РЕШЕНИЕ

о размещении объектов № 471

Пермский край
Пермский район

06.07.2020

Комитет имущественных отношений администрации Пермского муниципального района разрешает Насырову Рустаму Рашидовичу (паспорт 57 03 № 258853 выдан 13.08.2002 УВД Свердловского район г. Перми) почтовый адрес: 614007, г. Пермь, ул. Сибирская, д. 52, кв. 137

размещение объекта «стелла»

на землях государственная собственность на которые не разграничена

на срок 1 год с 06.07.2020 г. по 05.07.2021 г.

Местоположение: Пермский край, Пермский район, Култаевское с/п, северо-восточнее п. Протасы

Приложение: схема предполагаемых к использованию земель или части земельного участка.

Председатель комитета
имущественных отношений
администрации Пермского
муниципального района



(подпись, печать)

Г.В. Мюресов

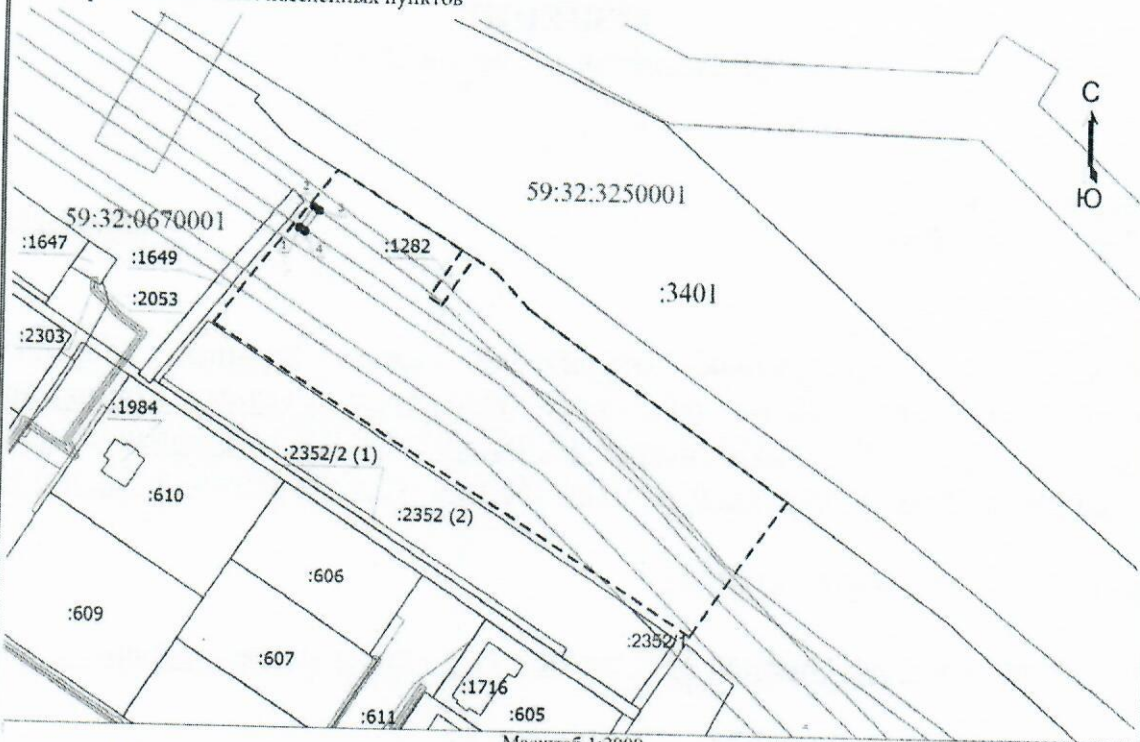
Схема предполагаемых к использованию земель или части земельного участка

Объект: стелла

Местоположение: Пермский край, Пермский муниципальный район, с.п. Култаевское, северо-восточнее п.Протасы

Площадь земель или части земельного участка 16 кв. м

Категория земель: земли населенных пунктов



Масштаб 1:2000

Условные обозначения

- Существующая часть границы, имеющиеся в ЕИРП сведения о которой достаточны для определения ее местоположения
- 1 — Обозначение новой характерной точки
- Граница кадастрового квартала
- 59:32:0670001 — Номер кадастрового квартала
- - - - - Граница земельного участка, предоставленного ранее
- Граница испрашиваемого земельного участка под стеллу
- Граница зоны с особыми условиями

Описание границ смежных землепользователей:

от точки 1 до точки 1- неразграниченные земли, муниципальная собственность

Система координат: МСК - 59

№ точки границы	X	Y
1	503344.96	2208437.51
2	503351.59	2208442.00
3	503350.41	2208443.62
4	503343.80	2208439.13
1	503344.96	2208437.51

Заявитель:

Насеров Р.Р.
(подпись, расшифровка подписи)